

Ks - QUADRO 2 SCALA 1:15000

# Comune di San Casciano in Val di Pesa Provincia di Firenze

Sindaco  
Massimiliano Pescini  
Assessore Urbanistica ed Edilizia  
Donatella Viviani

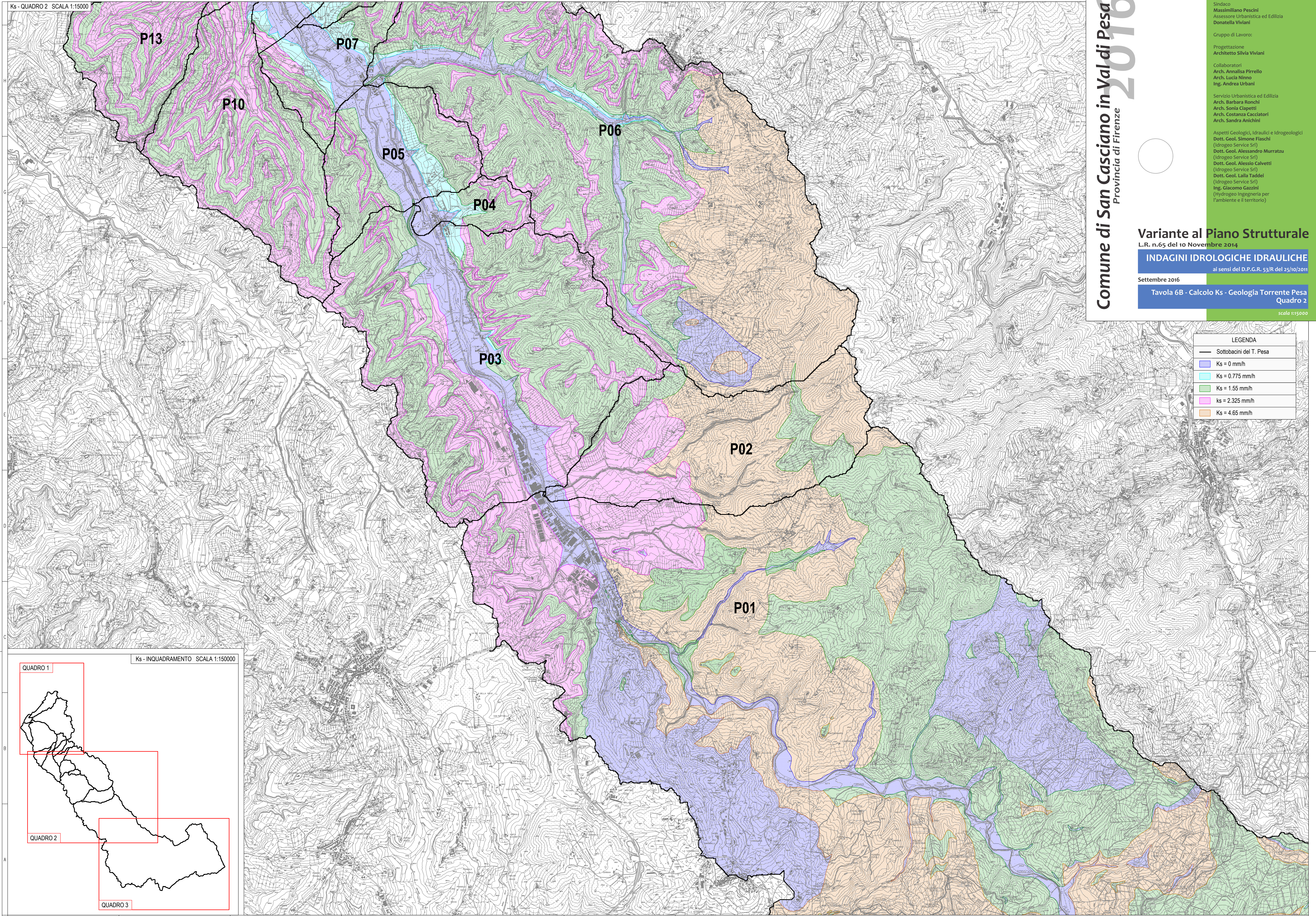
Gruppo di Lavoro:  
Progettazione  
Architetto Silvia Viviani

Collaboratori  
Arch. Annalisa Pirrello  
Arch. Lucia Ninno  
Ing. Andrea Urbani

Servizio Urbanistica ed Edilizia  
Arch. Barbara Ronchi  
Arch. Sonia Clapetti  
Arch. Costanza Caccatori  
Arch. Sandra Anichini

Aspetti Geologici, Idraulici e Idrogeologici  
Dott. Geol. Simone Faschi (Idrogeo Service Srl)  
Dott. Geol. Alessandro Murratzu (Idrogeo Service Srl)  
Dott. Geol. Alessio Calvetti (Idrogeo Service Srl)  
Dott. Geol. Laila Taddei (Idrogeo Service Srl)  
Ing. Giacomo Gazzini (Hydrogeo Ingegneria per l'ambiente e il territorio)

**Variante al Piano Strutturale**  
L.R. n.65 del 10 Novembre 2014  
**INDAGINI IDROLOGICHE IDRAULICHE**  
ai sensi del D.P.G.R. 53/R del 25/10/2011  
Settembre 2016  
Tavola 6B - Calcolo Ks - Geologia Torrente Pesa  
Quadro 2  
scala 1:15000



LEGENDA

—	Sottobacini del T. Pesa
■	Ks = 0 mm/h
■	Ks = 0.775 mm/h
■	Ks = 1.55 mm/h
■	ks = 2.325 mm/h
■	Ks = 4.65 mm/h

Ks - INQUADRAMENTO SCALA 1:150000

